

# De Stip: Deerlijkse Steenweg - Harelbeke

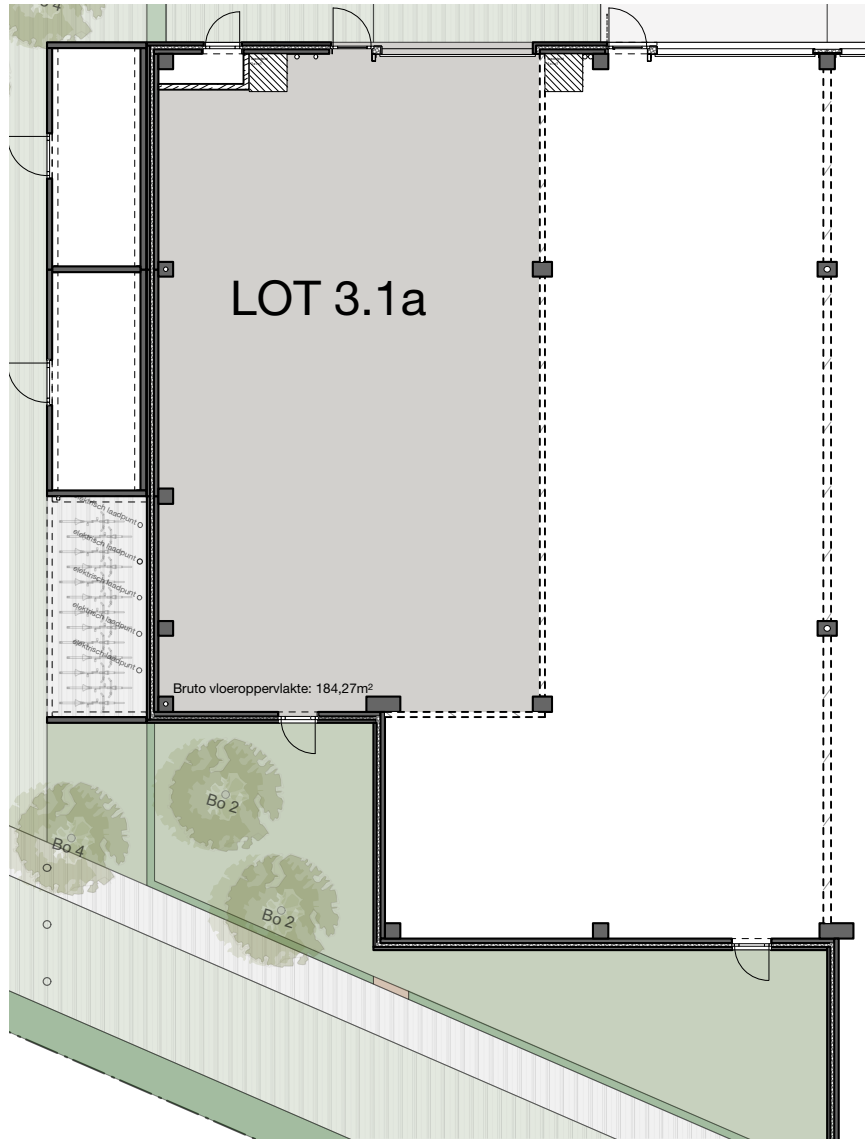
Aantal parkeerplaatsen voor lot 3.1a: 1

Bruto vloeroppervlakte lot 3.1a: 184 m<sup>2</sup>

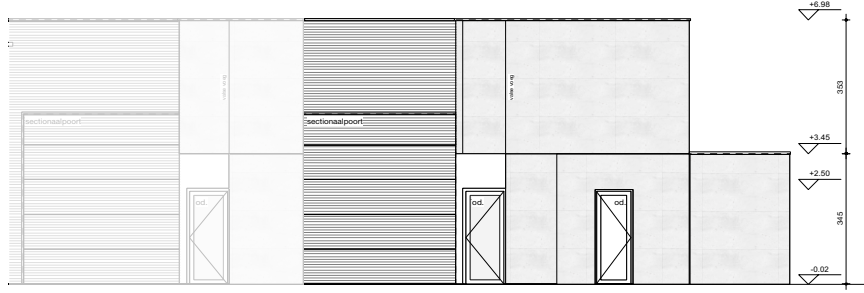
Netto vloeroppervlakte lot 3.1a: 173 m<sup>2</sup>



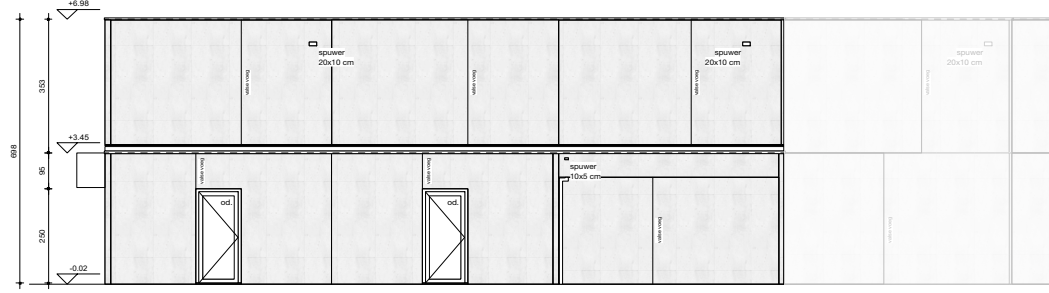
Inplantingsplan schaal 1:2500



Grondplan schaal 1:200



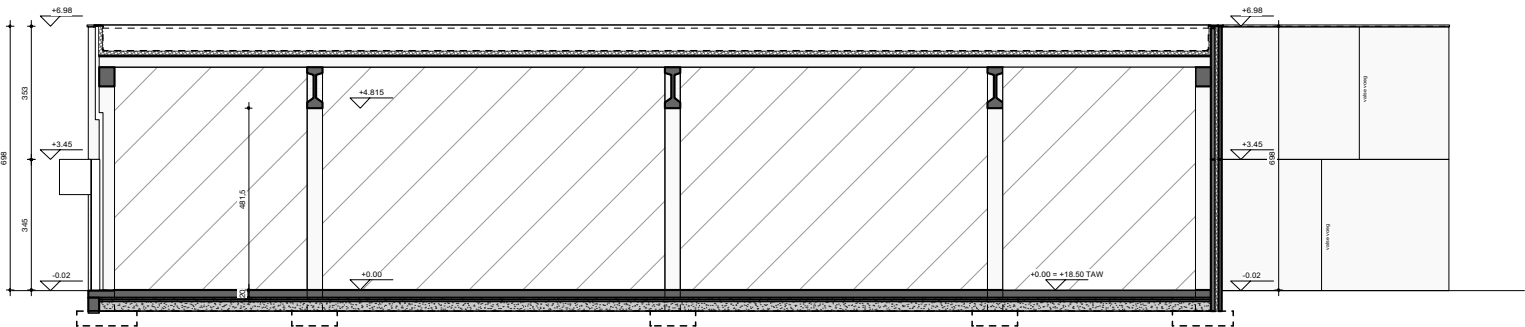
Voorgevel schaal 1:200



Zijgevel schaal 1:200



Achtergevel schaal 1:200



Principesnede BB schaal 1:200